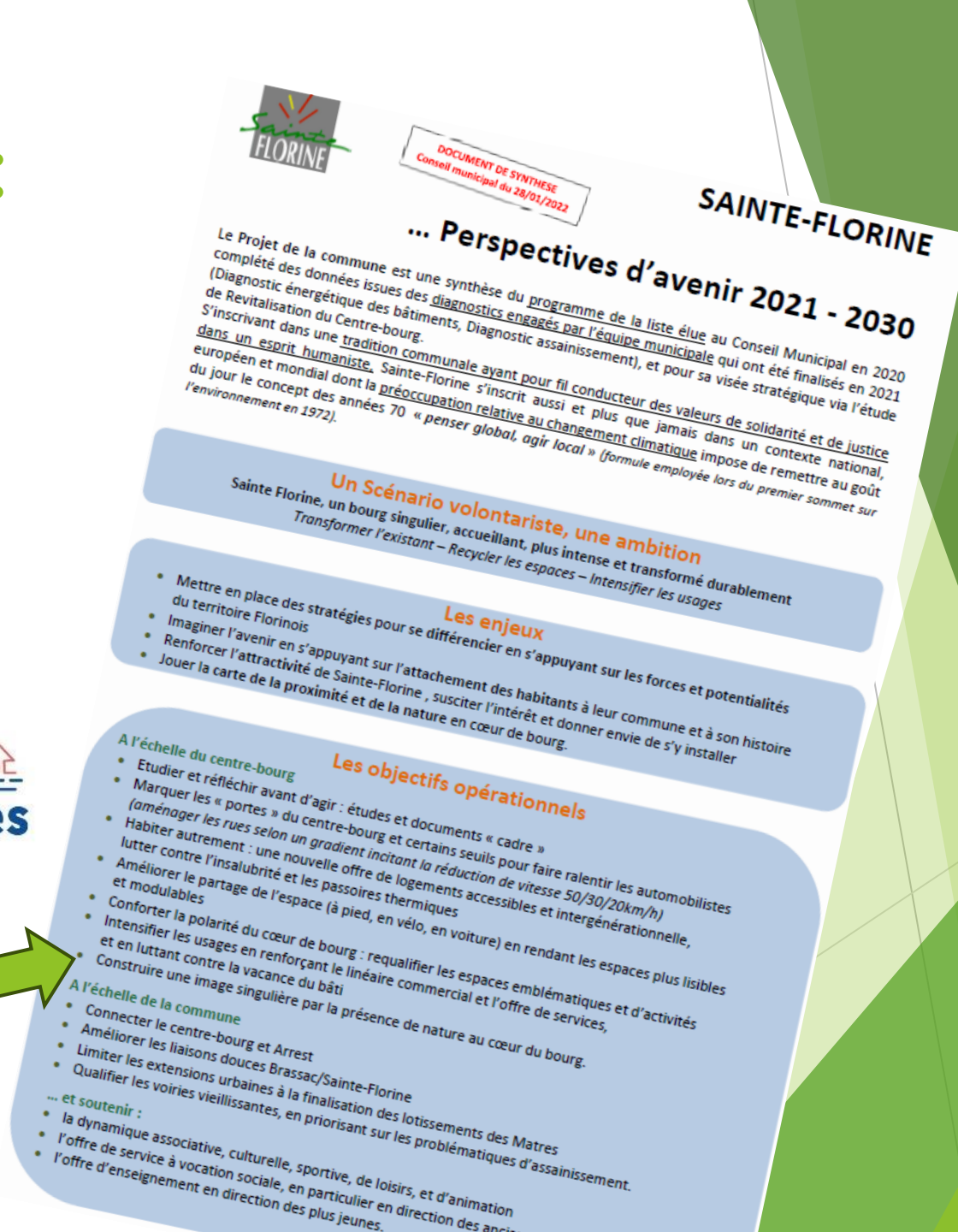


# Retour d'expérience :

- 3 362 habitants
- Superficie : 7.6km<sup>2</sup>
- 30 agents communaux

- Surfaces perméables à entretenir :  
111 000m<sup>2</sup> dont 83 000m<sup>2</sup> à tondre



# zéro phyto, déperméabilisation, Renaturation, GIEP ... ... une démarche progressive :

- 2012 : gestion des voiries, trottoirs, espaces verts et surfaces sablées perméables avec produits phytosanitaires (12 agents au service technique)
- 2014 : Engagement dans la « charte d'entretien des espaces publics » Réduction des produits phytosanitaires
- 2020 : Labellisation NIVEAU 3, zéro phyto (9 agents au service technique)
- 2022 : systématisation de la GIEP



# Vers une gestion différenciée des espaces publics



... désherbage manuel ou mécanisé des espaces publics  
(voirie, trottoirs, aires sablées, espaces verts et  
engazonnés)  
et une gestion différenciée des espaces publics



# Transition vers le désherbage manuel

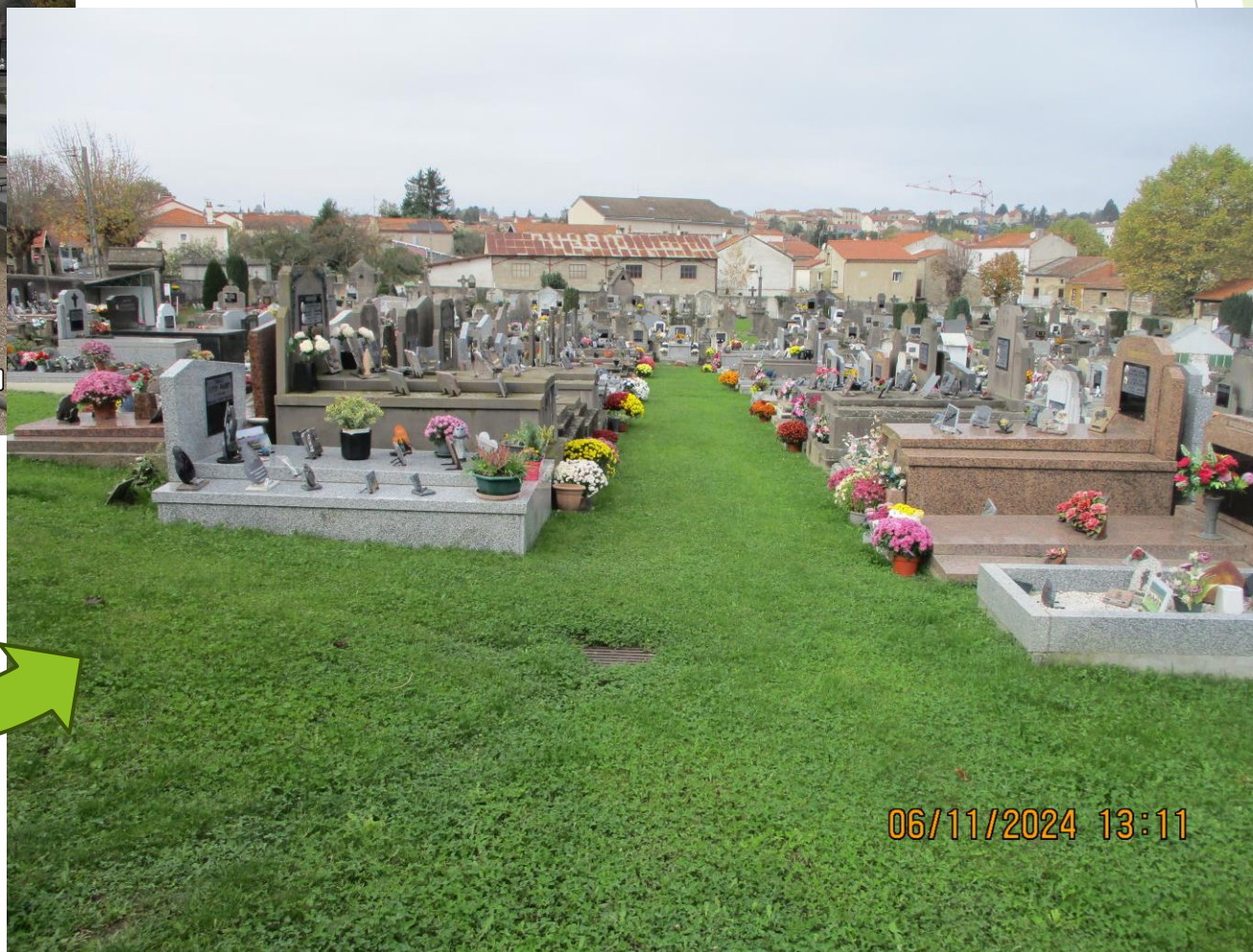


# Laisser pousser l'herbe plutôt que la supprimer





# Une attention sur l'acceptabilité ...





# Décroutage simple et peu onéreux ...













# Une implication citoyenne ...





# Gestion différenciée : fauches tardives



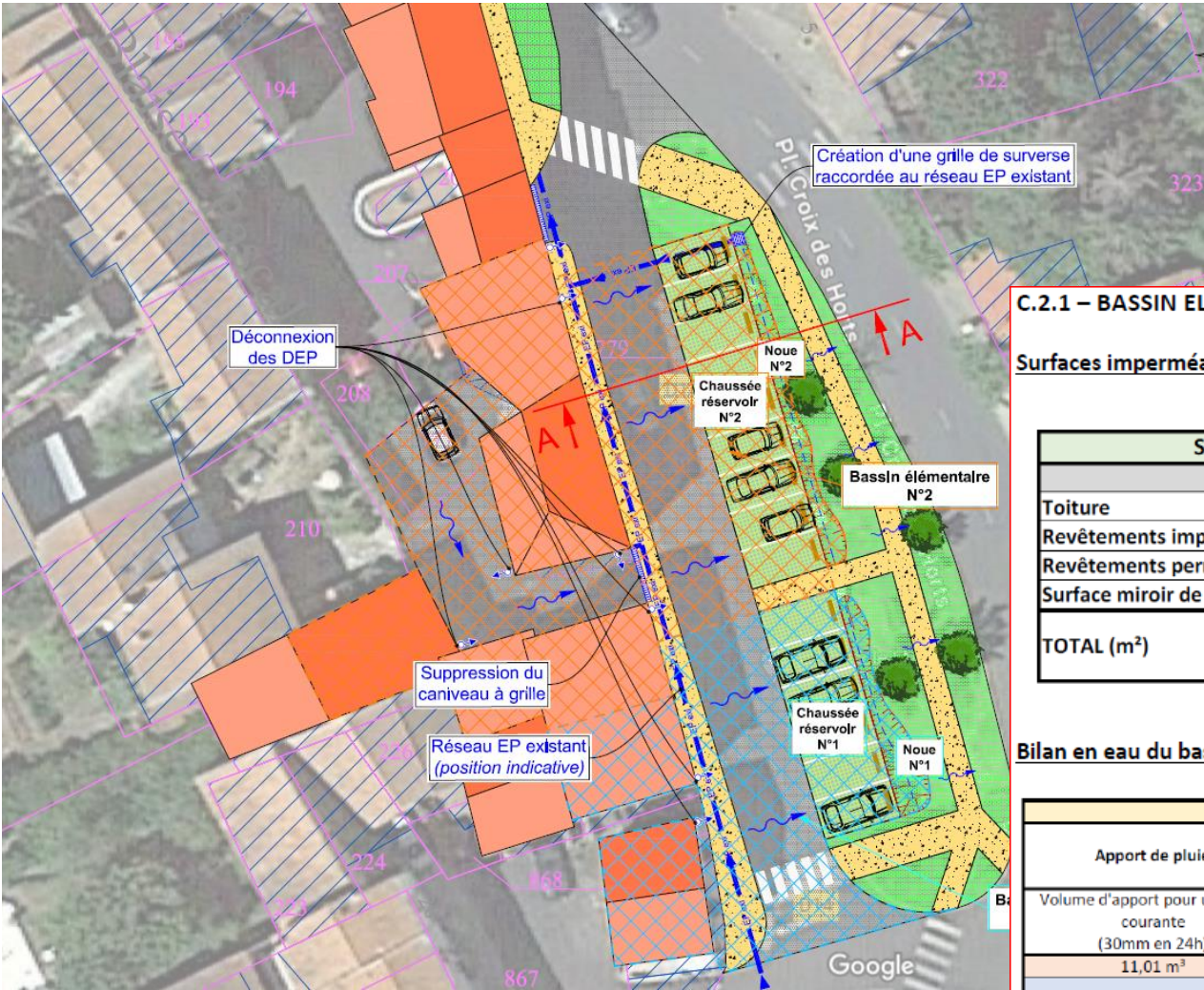


# Gestion différencier : éco pâturage





# GIEP : Place Croix des Horts



## C.2.1 – BASSIN ELEMENTAIRE N°1

### Surfaces imperméables collectées :

Surfaces d'apport à prendre en compte dans le bilan en eau	
	Surface (m²)
Toiture	113
Revêtements imperméables	161
Revêtements perméables	75
Surface miroir de la noue	18
TOTAL (m²)	367

### Bilan en eau du bassin élémentaire N°1 :

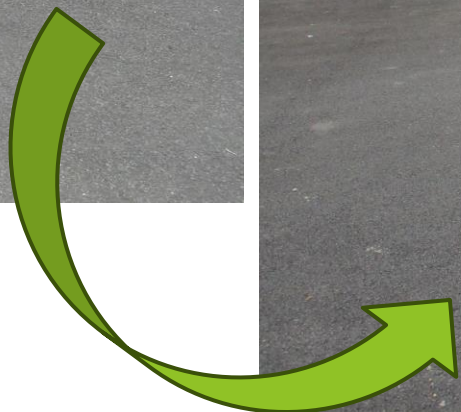
BILAN EN EAU PLUIE COURANTE (30 mm en 24h) avec capacité d'infiltration sur 24h					
Apport de pluie	Pertes : infiltration / stockage				Bilan
Volume d'apport pour une pluie courante (30mm en 24h)	Volume de stockage de la noue	Volume de stockage de la structure réservoir	Capacité d'infiltration de la noue sur 24h	Capacité d'infiltration de la structure réservoir sur 24h	Volume géré
11,01 m³	2,34 m³	3,94 m³	1,56 m³	6,48 m³	
PLUIE COURANTE GEREE					



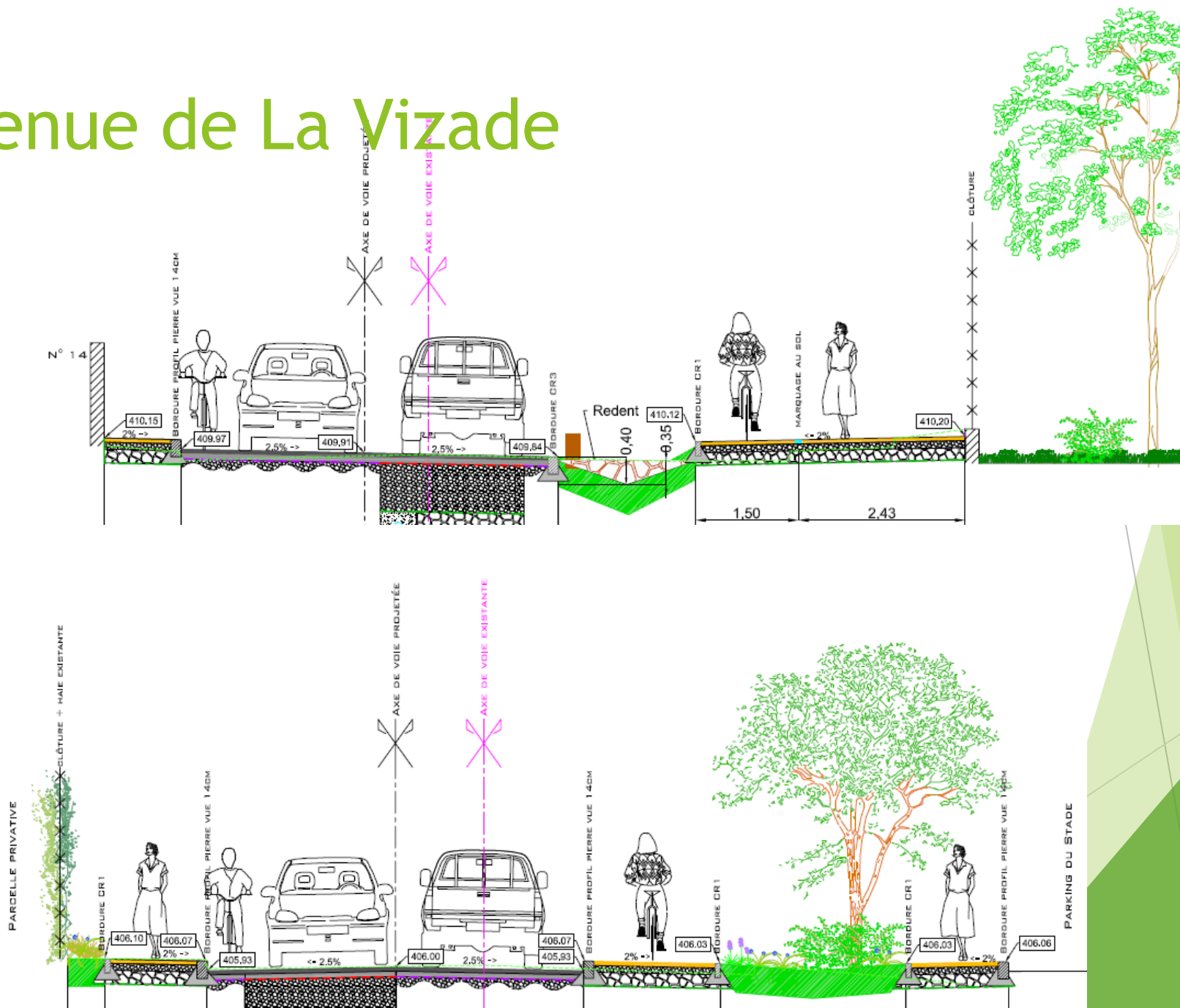




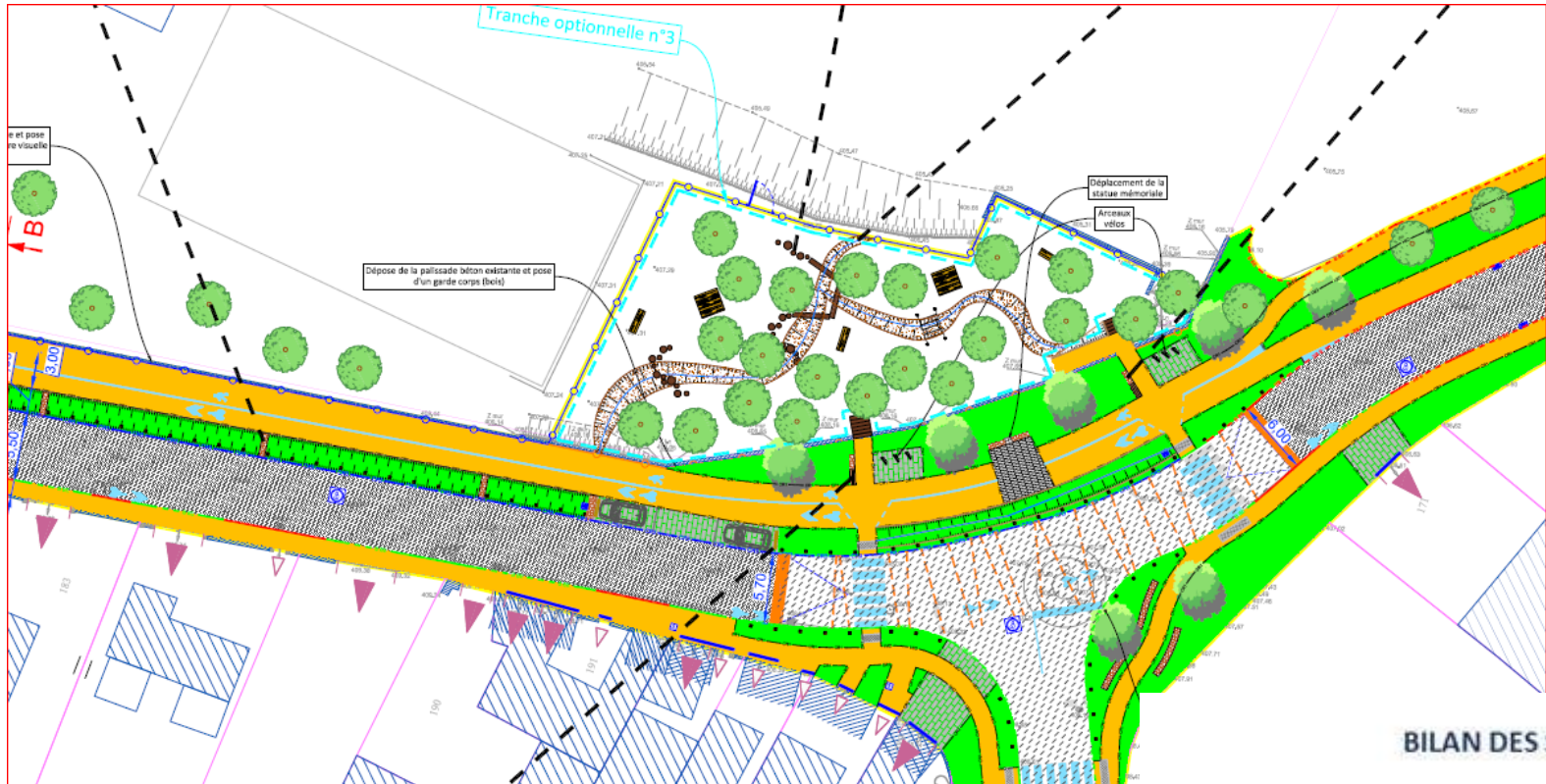
# GIEP : Impasse des Barthes



# GIEP : Avenue de La Vizade







BILAN DES SURFACES REVETUES ET VEGETALISEES

ETAT EXISTANT				
	Tranche Ferme	Tranche Optionnelle 1	Tranche Optionnelle 2	TOTAL
Surfaces revêtues (m²)	7513	5906	549	13968
Surface d'espaces verts (m²)	653	1049	0	1702
ETAT PROJETÉ				
	Tranche Ferme	Tranche Optionnelle 1	Tranche Optionnelle 2	TOTAL
Surfaces revêtues (m²)	6464	4637	394	11495
Surface d'espaces verts (m²)	1702	2318	155	4175

Soit un total d'espaces verts supplémentaires de 2473 m²













23/09/2025 14:38









# GIEP : Décroustage simple et peu onéreux ...



# Les points clés :

- Avoir un discours et un engagement commun : agents/élus
- Systématiser la GIEP :
  - dans les projets d'importance l'imposer au maître d'œuvre
  - ne pas attendre les « gros » projets ;  
... bien des actions GIEP sont possibles en adaptant l'existant
- Communiquer auprès de la population
- S'inscrire dans la durée : LE PLAN GUIDE



# Le Plan guide

- ▶ Cf fichier PDF du document en cours d'élaboration